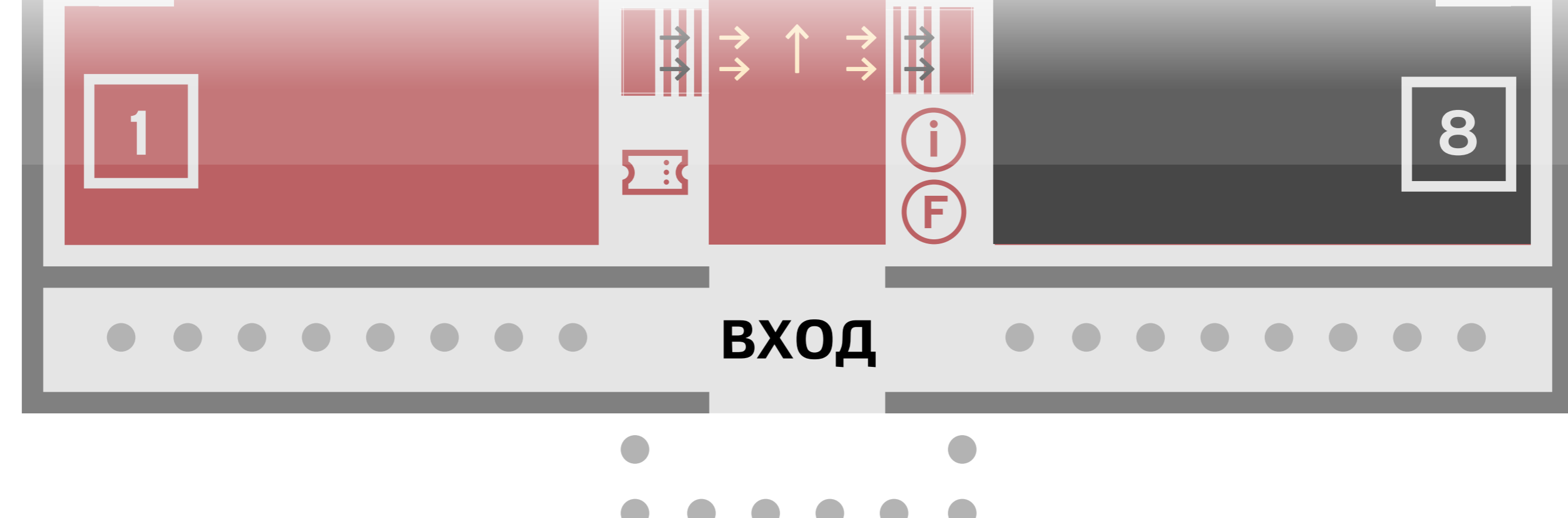




# МАРШРУТЫ ДВИЖЕНИЯ ПОСЕТИТЕЛЕЙ ПО ТЕРРИТОРИИ МУЗЕЯ

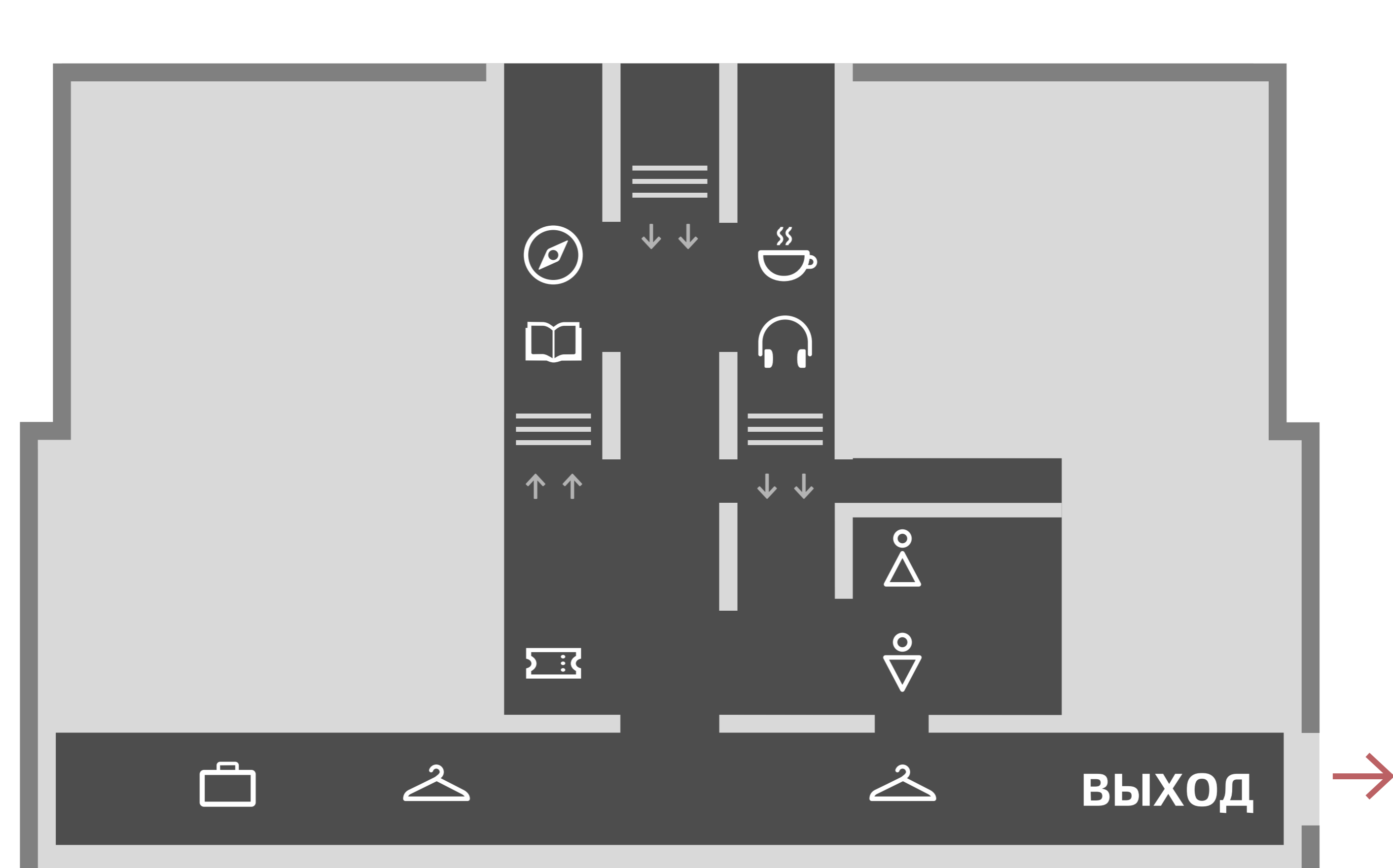
## ГЛАВНОЕ ЗДАНИЕ

### ВХОД В ЗДАНИЕ



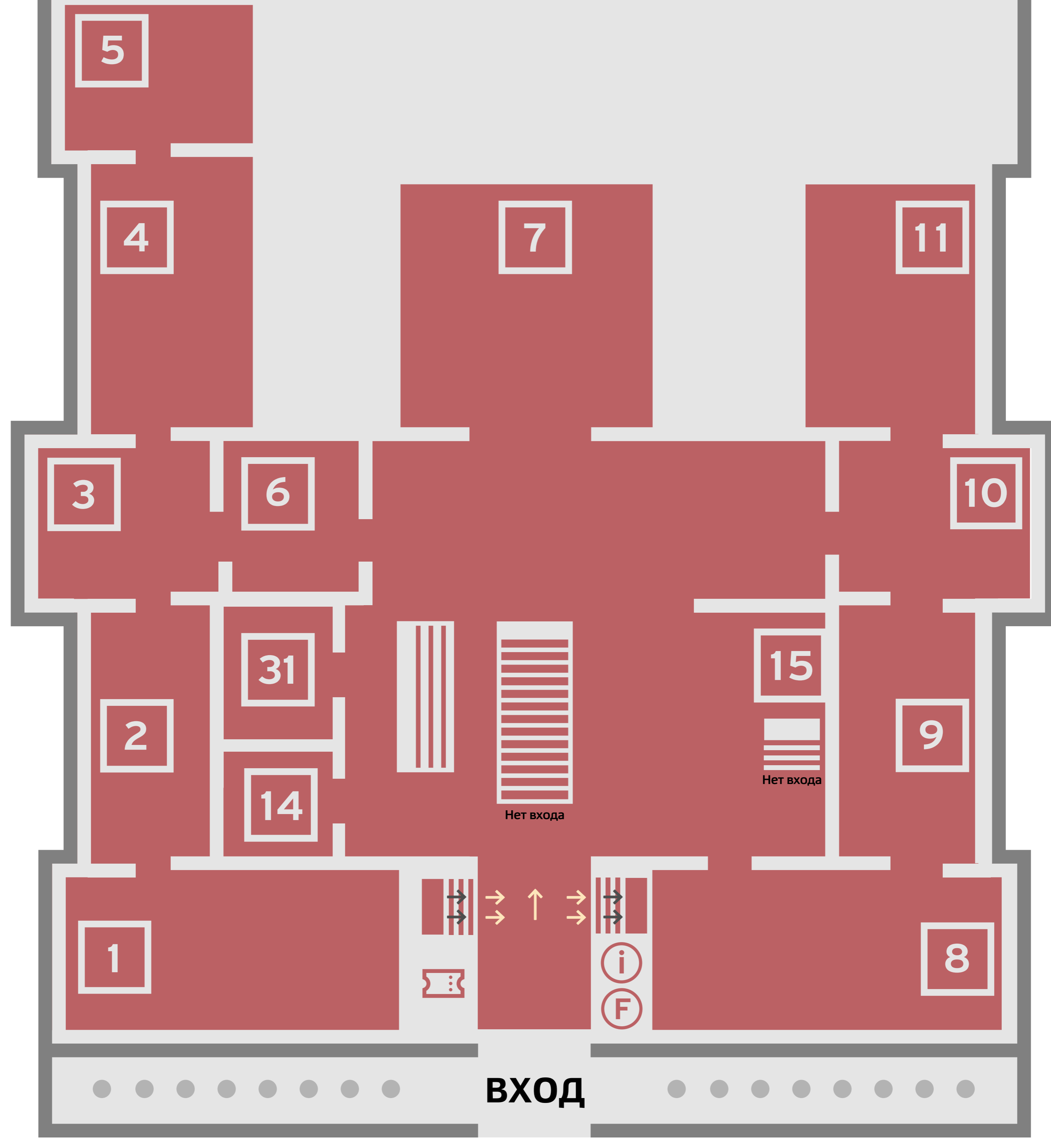
- ↑ ↑
- посетители с билетами • посетители без билетов

### ЦОКОЛЬНЫЙ ЭТАЖ



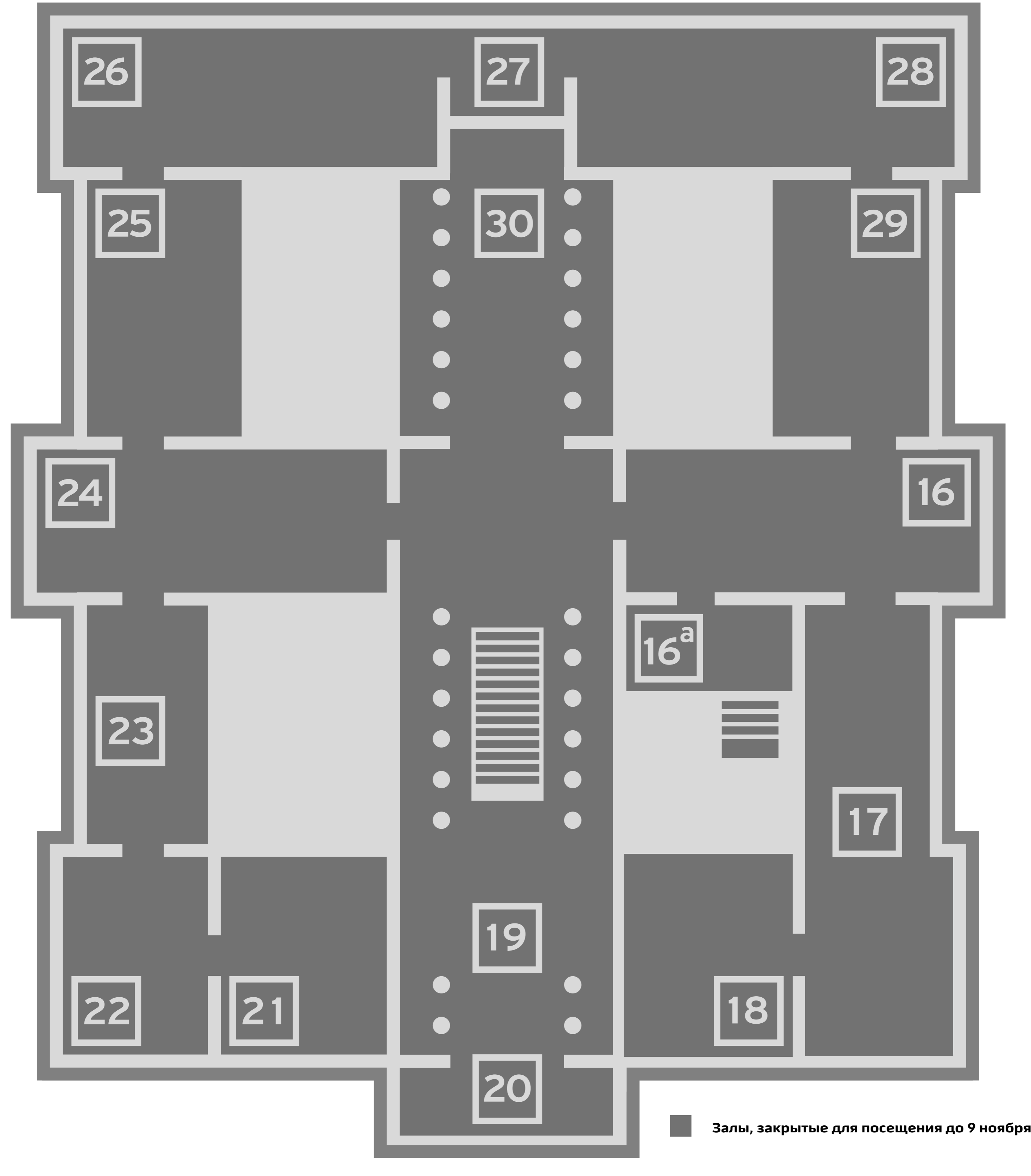
- КАССА
- ЭКСКУРСИОННОЕ БЮРО
- КАМЕРА ХРАНЕНИЯ
- МУЗЕЙНЫЙ МАГАЗИН
- АУДИОГИД
- КАФЕ
- ГАРДЕРОБ
- ТУАЛЕТ
- ЛЕСТНИЦА

### ПЕРВЫЙ ЭТАЖ



- ИНФОРМАЦИЯ
- КАССА
- «ДРУЗЬЯ ПУШКИНСКОГО»
- МУЗЕЙНЫЙ МАГАЗИН

### ВТОРОЙ ЭТАЖ



#### ЗАЛЫ:

**1** Искусство Древнего Египта **2** Искусство Древнего Ближнего Востока **3** Троя и раскопки Генриха Шлимана **4** Искусство античного мира. Кипр. Древняя Греция. Этрурия. Древний Рим **5** Искусство Северного Причерноморья **6** Эллинистический и римский Египет. Коптское искусство **7** Боттичелли, Тициан, Веронезе **8** Пуссен, Буше, Давид **9** Маньяско, Тьеполо, Каналетто, Гварди **10** Рубенс, Йорданс, Сурбаран, Мурильо **11** Рембрандт: до и после **14** Греческий дворик **15** Итальянский дворик **31** Временные выставки **16** Искусство Древней Греции **16<sup>a</sup>** Искусство Эгейского мира **17** Итальянское искусство XVII–XVIII веков **18** Испанское и итальянское искусство XVII века **19, 20** Временные выставки **21** Искусство Франции XVII века **22** Искусство Франции первой половины XVIII века **23** Искусство Франции второй половины XVIII – первой трети XIX века **24** Греческое искусство поздней классики и эллинизма **25** Искусство древней Италии и Рима **26** Европейское искусство Средних веков **27** Нидерландская и немецкая скульптура XV–XVI веков **28** Итальянская скульптура XV века **29** Скульптура Микеланджело **30** Временные выставки **31** Кранах, Артсен, Бекелар